



XXII CONBRACE
IX CONICE | 2021
12/Set a 17/Dez
Evento online

EDUCAÇÃO FÍSICA E
CIÊNCIAS DO ESPORTE
NO TEMPO PRESENTE:
DEFENDER VIDAS.
AFIRMAR AS CIÊNCIAS

Sessão de Pôsteres

CORRELAÇÃO ENTRE COMPETÊNCIAS INTEROCEPTIVAS E A IDADE

Autores:

- Bruna Milene da Silva Mesquita
- Lucas Eduardo Rodrigues dos Santos
- Tony Meireles dos Santos

E-mail de contato:

bruna.mesquita@ufpe.br



PROPESQI

PRÓ-REITORIA DE
PESQUISA E INOVAÇÃO



INTRODUÇÃO

XXII CONBRACE
INCONCE | 2021
14/05 a 17/05
Fundação
EDUCAÇÃO FÍSICA E
CIÊNCIAS DO ESPORTE
NO TEMPO PRESENTE
DEFENDER VIDAS.
ATIVAR AS CÉLULAS

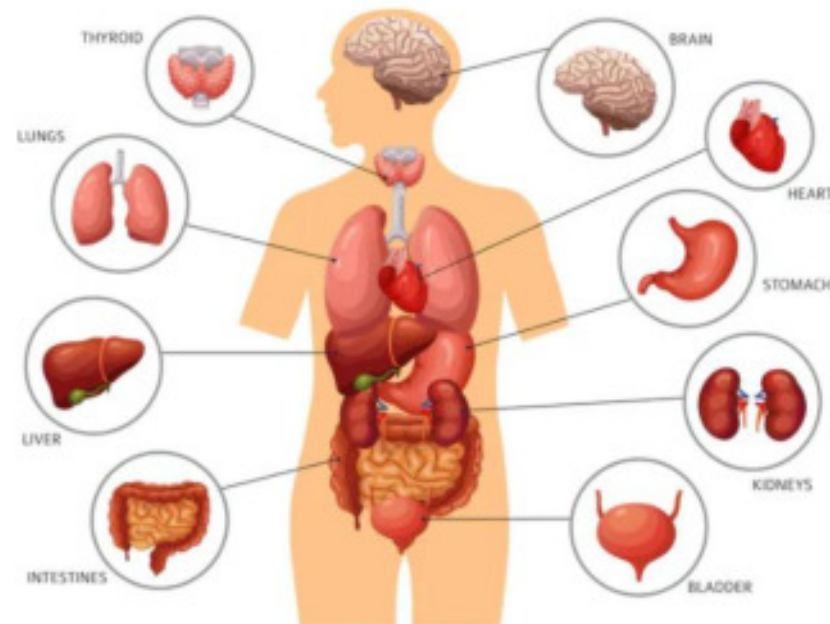
Interocepção

Sinais corporais internos

Necessidades homeostáticas

Modelo tridimensional

HUMAN ORGANS



- **Acurácia** - medida objetiva de detecção e rastreamento dos batimentos cardíacos.
- **Sensibilidade** - refere a uma medida subjetiva da confiança em avaliar sua capacidade de percepção.
- **Consciência** - representa uma medida metacognitiva que se refere a razão entre a acurácia e a sensibilidade.

Garfinkel et al., *Biological Psychology* 104: 65-74, 2015

MURPHY, J. et al. *Dev Cogn Neurosci*, v. 23, p. 45-56, Feb 2017.



OBJETIVO

- Verificar a correlação entre os scores gerados pelo teste HTT e a idade dos participantes.

METODOLOGIA

- **Amostra** - Participaram do estudo 31 adultos, de ambos os sexos com idade média de $24,5 \pm 7,3$ anos.

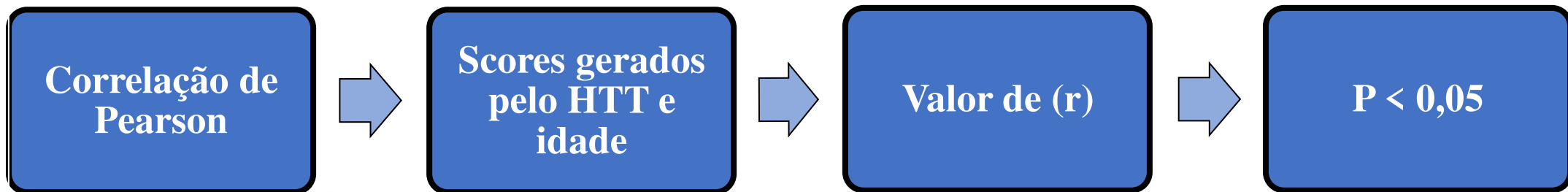
Desenho Experimental - Visita única

Heartbeat Tracking Task (HTT)



- Em frente a tela do computador
- Identificação da FC
- 6 Estágios
- Tempo Aleatório
- Escala visual Analógica

- **Análise dos dados**



Escala visual analógica



GARFINKEL, S. N. *et al.* **Biol Psychol**, v. 104, p. 65-74, Jan 2015.

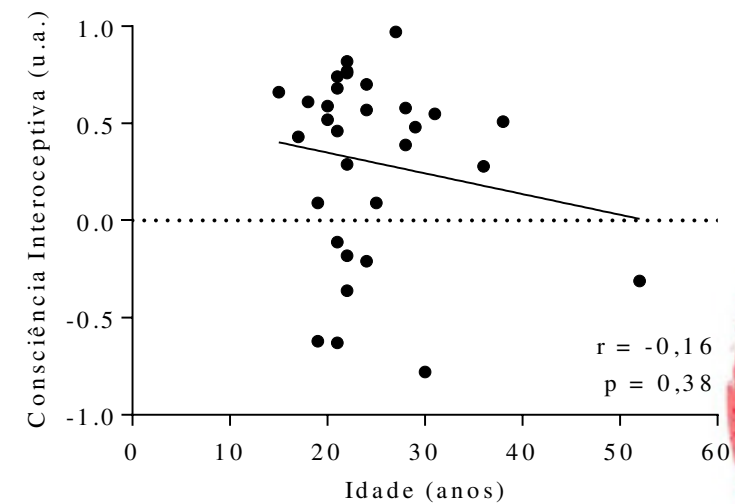
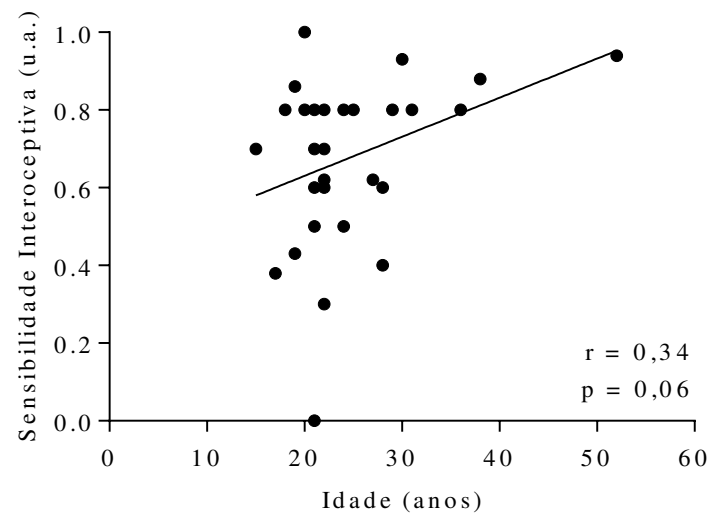
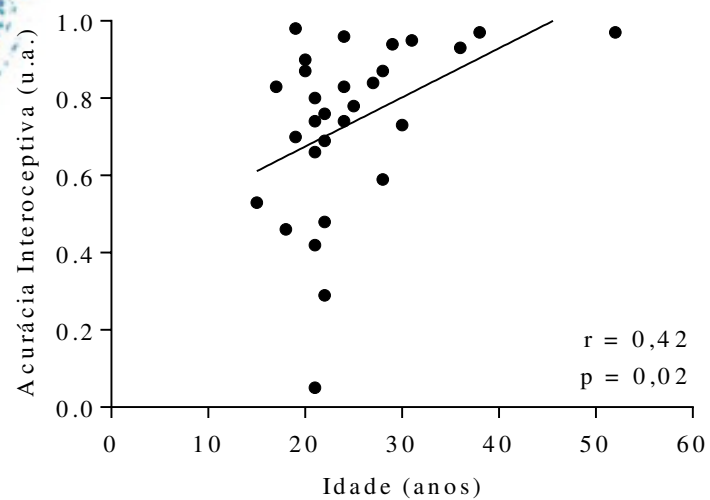
MUKAKA, M. M. **Malawi Med J.** v. 24, n. 3 p. 69-71, Sep 2012.



RESULTADOS E CONCLUSÃO

XXII CONBRACE
ABCENSE | 2021
14/05 a 17/05
Piedade - SP

EDUCAÇÃO FÍSICA E
CIÊNCIAS DO ESPORTE
NO TEMPO PRESENTE
DEFENDER VIDAS.
ABRIR VASOS CÉREBROS



Nota: u.a. = unidades arbitrárias; r = coeficiente de correlação; p = significância estatística.